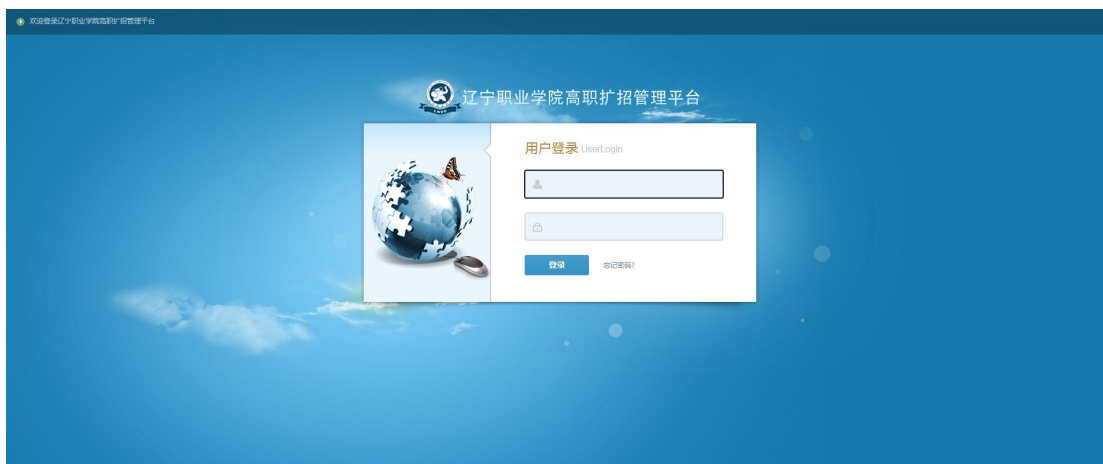


学生登录平台操作流程

1. 浏览器：Google 浏览器
2. 登录网址：<http://60.18.250.146:9975/main.html>

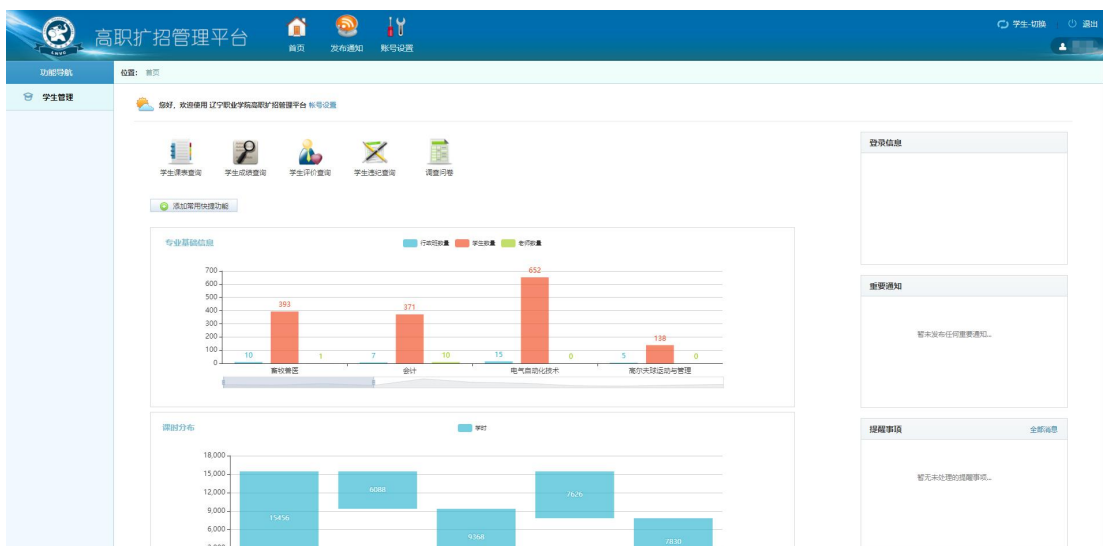


(图 1)

3. 登录账号：学号

登录密码：123456

4. 登录之后界面显示如下图：



(图 2)

5. 学生管理

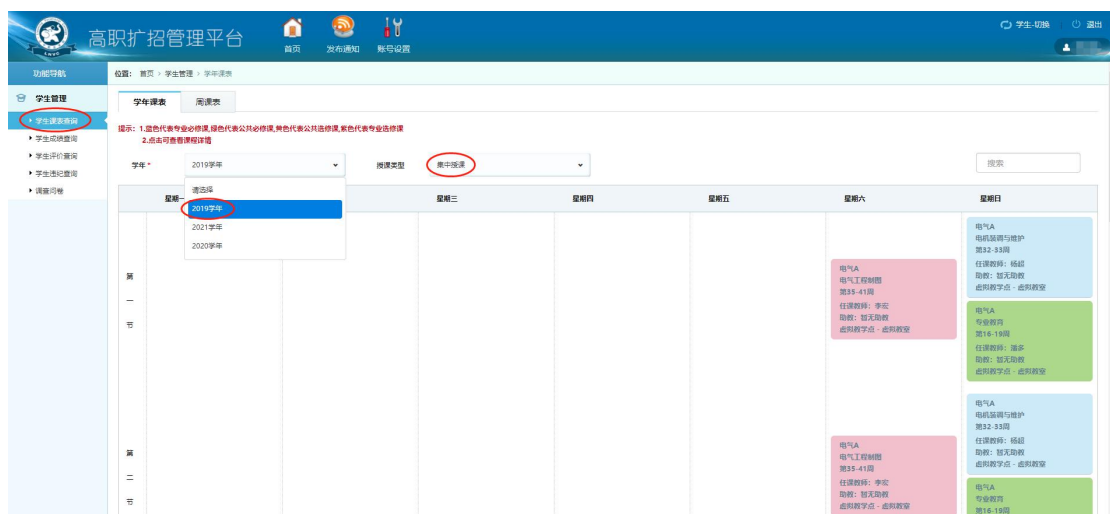
包含：学生课表查询、学生成绩查询、学生评价查询、学生违纪

查询、调查问卷五个部分

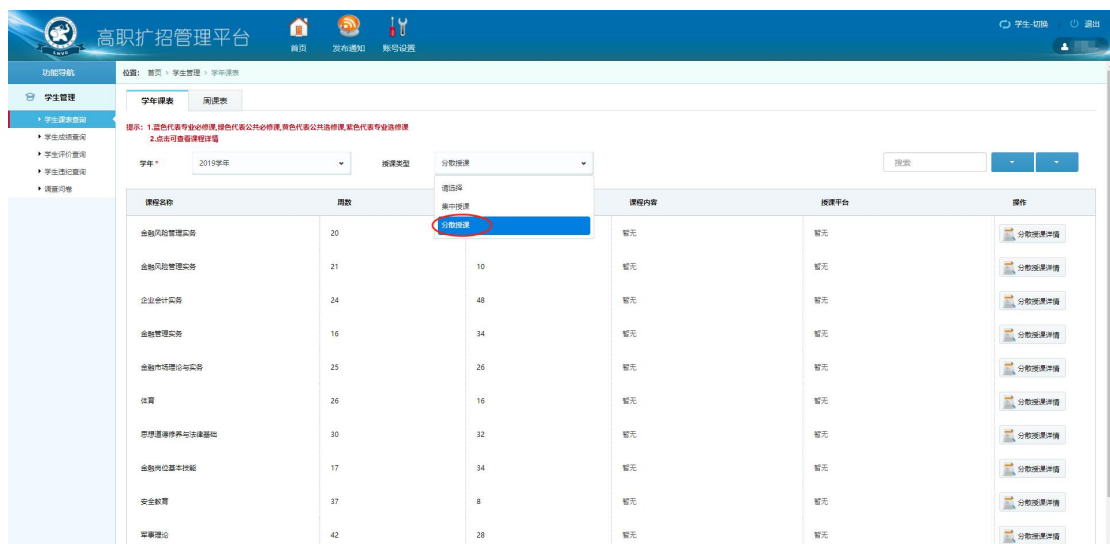
4.1 学生课表查询

点击【学生课表查询】可以查询【学年课表】和【周课表】。

在【学年课表】中，选择学年后，展示当前学年的全部课表，可在此基础上选择【授课类型】：集中授课、分散授课，进行分类授课课表查询，如图 3、图 4：

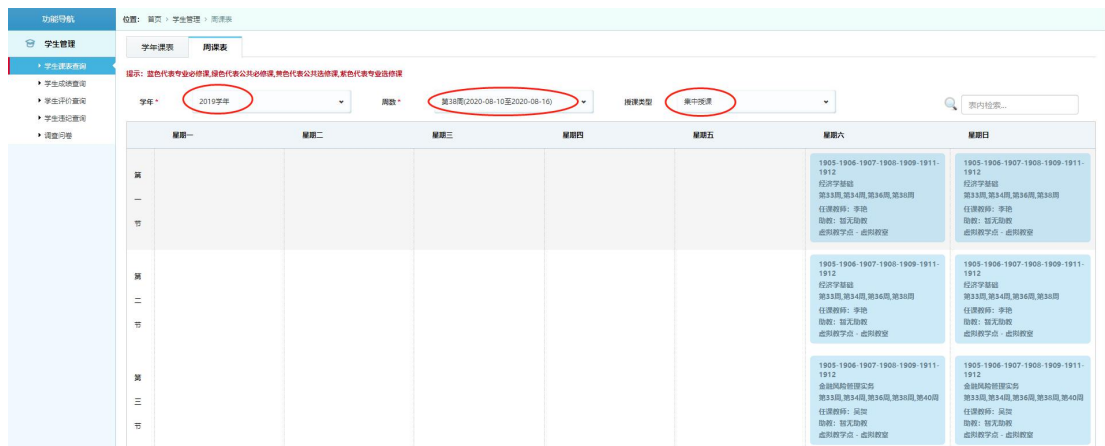


(图 3)



(图 4)

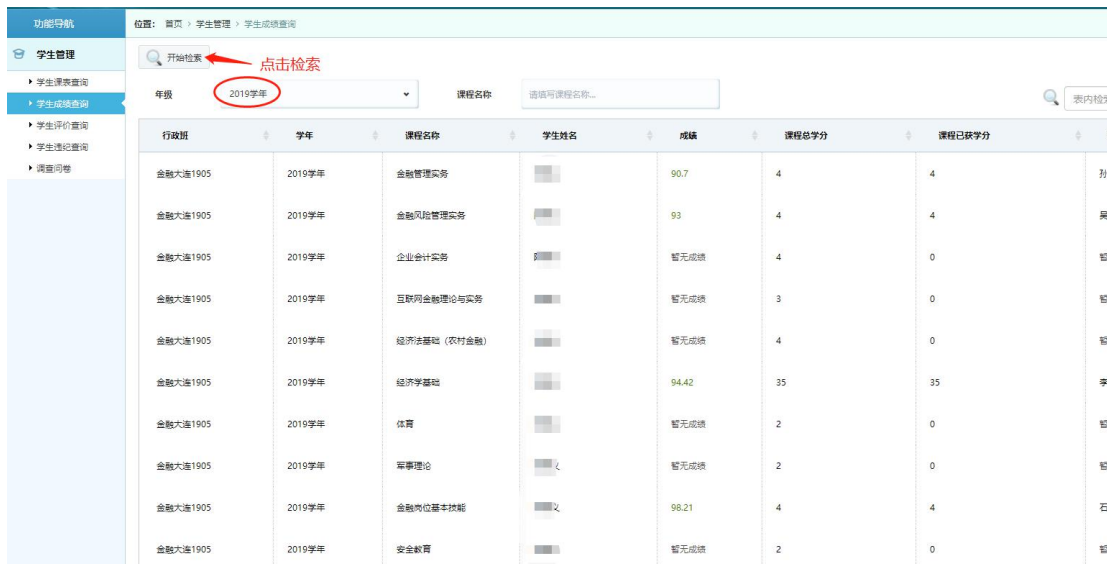
在【周课表】中，选择【学年】、【周数】、【授课类型】，即可查询具体周课表信息，如图 5：



(图 5)

4.2 学生成绩查询

选择年级或课程名称，点击“开始检索”进行查询，如图 6



(图 6)

4.3 学生评价查询



(图 7)

4.4 学生违纪查询



(图 8)

4.5 调查问卷

此功能暂未开放